

## Massabalans 2016

**Finaal resultaat:**  
**68,26% POM geregistreerd en niet geregistreerd maar gedocumenteerd (vs 65% POM Europese doelstelling)**

	Gewicht in kiloton	Totaal
<b>POM*</b>	<b>266,21</b>	<b>100,00%</b>
<b>Doelstelling</b>	<b>173,04</b>	<b>65,00%</b>
<b>Geregistreerd</b>	<b>128,94</b>	<b>48,44%</b>
Recupel	119,05	44,72%
Individuele plannen	1,70	0,64%
Complement BeWeee	4,74	1,78%
Afvalregisters	3,45	1,30%
<b>Niet geregistreerd</b>	<b>137,27</b>	<b>51,56%</b>
<b>Gedocumenteerd</b>	<b>52,78</b>	<b>19,83%</b>
AEEA** in schroot	24,13	9,06%
Export gebruikte EEA***	17,29	6,49%
Export AEEA	7,48	2,81%
Gemeld export	3,04	1,14%
Niet gemelde export	4,44	1,67%
AEEA in huishoudelijk afval	3,89	1,46%
<b>Niet gedocumenteerd****</b>	<b>84,49</b>	<b>31,74%</b>

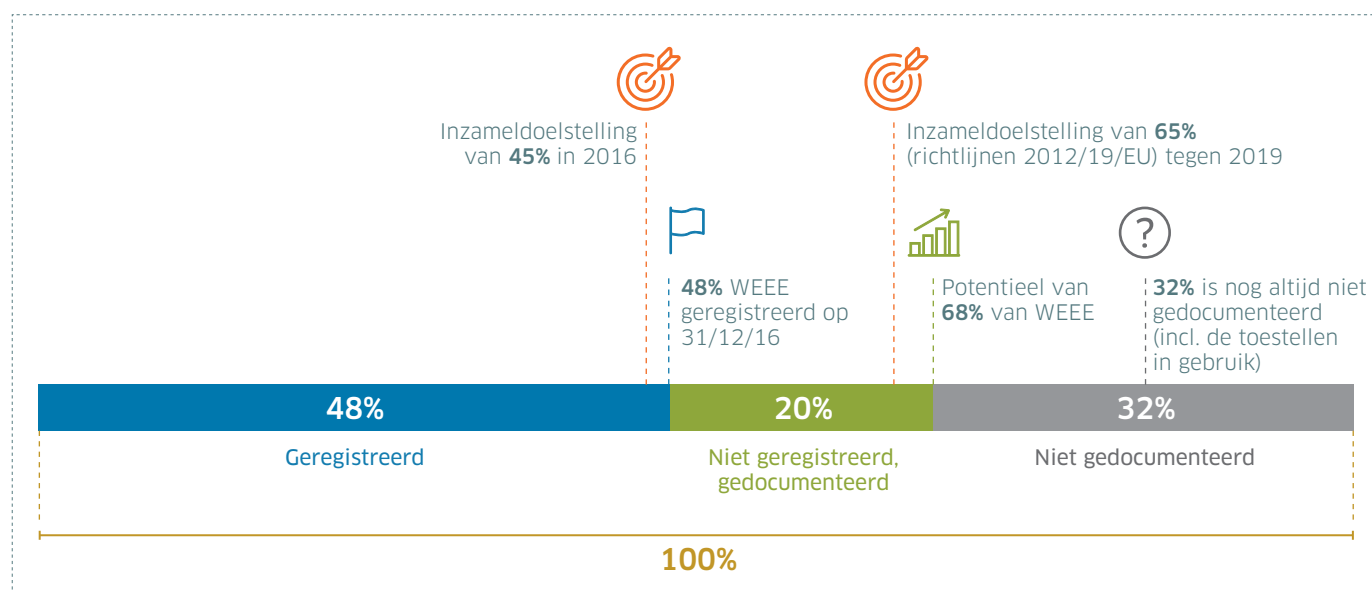
\* POM = Put On Market, gecorrigeerd met niet in aanmerking komende categorieën (kabels, cartridges, ...)

\*\* AEEA = Afdankte elektrische en elektronische apparaten

\*\*\* EEA = Elektrische en elektronische apparaten

\*\*\*\* De toestellen die in gebruik zijn, zijn inbegrepen in deze cijfers.

## Situatie in België versus Europese doelstelling



Meer info: [www.recupel.be](http://www.recupel.be)